



SUBARU

Confidence in Motion



LEVORG |

Quand innovation rime avec élégance.

Il est des environnements où le design et la technologie se rejoignent, où la forme et la fonction sont élevées au même rang. La Levorg fait partie de ceux-là, combinant une exceptionnelle fonctionnalité et une esthétique des plus séduisantes.

Éclairage

Les phares au style agressif ont été intelligemment conçus pour renforcer l'attrait sophistiqué de la Levorg. Alimentés par des DEL, ces phares bifonctionnels associent feux de croisement et feux de route et réagissent bien à la direction, tout en garantissant une bonne visibilité la nuit dans les virages.



Design

La Levorg concrétise ses intentions par la calandre hexagonale et la conception musclée de l'avant-train pour une sensation lisse et raffinée.



Des possibilités illimitées.

La Levorg est un véhicule conçu pour les personnes au style de vie active, profitant pleinement de chaque instant. C'est pourquoi elle s'adapte à toutes vos activités, passions et intérêts. Avec ses sièges arrière rabattable en 40/20/40, la Levorg vous offre un espace de chargement superbe et une flexibilité suffisante pour tous vos projets.



Des sièges arrière rabattables en 40/20/40

Avec quatre réglages à choisir, les sièges arrière rabattables en 40/20/40 rendent la Levorg plus polyvalente que son prédécesseur. Transportez des objets longs avec le siège central rabattu en toute sécurité, même avec deux passagers assis à l'arrière.



Une large ouverture pour un accès facile

Grâce à la porte arrière, il est facile de ranger des objets dans l'espace de chargement volumineux de la Levorg. Lorsque le hayon est complètement ouvert, vous avez un large accès libre à l'espace de stockage de la Levorg.

*1 Longueur du plancher de coffre (configuration 5 places)
*2 Largeur du plancher de coffre (entre passages de roue)
*3 Hauteur de coffre (directement derrière les sièges arrière)

Votre monde. Votre espace.

Envisagez l'intérieur de la Levorg plus comme un espace personnel que comme un simple habitacle. A l'instar de votre bureau, de votre foyer ou de tout autre espace où vous passez beaucoup de temps, il vous ravira par ses matériaux combinant douceur, maintien et durabilité. Il se veut un environnement empreint d'élégance et de luxe - reflétant parfaitement vos propres sensibilités.

Conception des sièges

L'expérience de conduite gratifiante de la Levorg est encore rehaussée par ses sièges avant au maintien incomparable, gage à la fois de confort et de maîtrise pour une conduite plus sûre et agréable.



Volant en forme de D

Le volant est le principal vecteur de votre expérience de conduite, ce qui explique pourquoi il a fait l'objet d'un tel soin. Outre sa forme en D sportive, le volant de la Levorg offre une excellente prise en main et maîtrise, grâce à son profil sculpté.

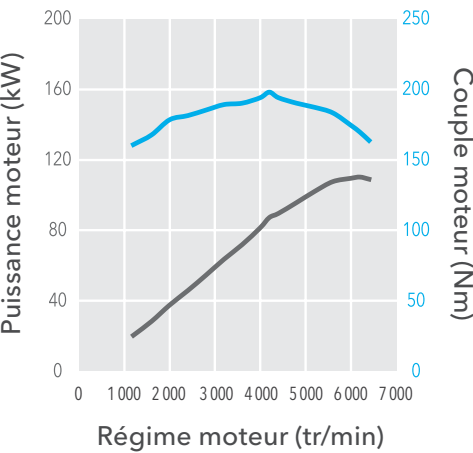


CŒUR DE LA TECHNOLOGIE SUBARU

Moteur SUBARU BOXER

Équilibré et stable

La configuration du moteur SUBARU BOXER, reposant sur des cylindres disposés à 180 degrés de chaque côté, lui confère un profil plus plat que les autres types de moteurs. Le moteur, et le véhicule dans son ensemble, bénéficient ainsi d'un centre de gravité plus bas et donc d'un meilleur équilibre.



2.0 LITRE DOHC SUBARU BOXER

PUISSANCE MAXI : 110 kW (150 ch) / 6 200 tr/min

COUPLE MAXI : 198 Nm / 4 200 tr/min



Un équilibre naturel

À la différence des configurations classiques en ligne ou en V, les pistons montés en opposition neutralisent naturellement l'effet de leur déplacement, ce qui permet de réduire les vibrations, sans ajout d'arbres d'équilibrage, synonymes de poids et de complexité accrus.

Un centre de gravité bas

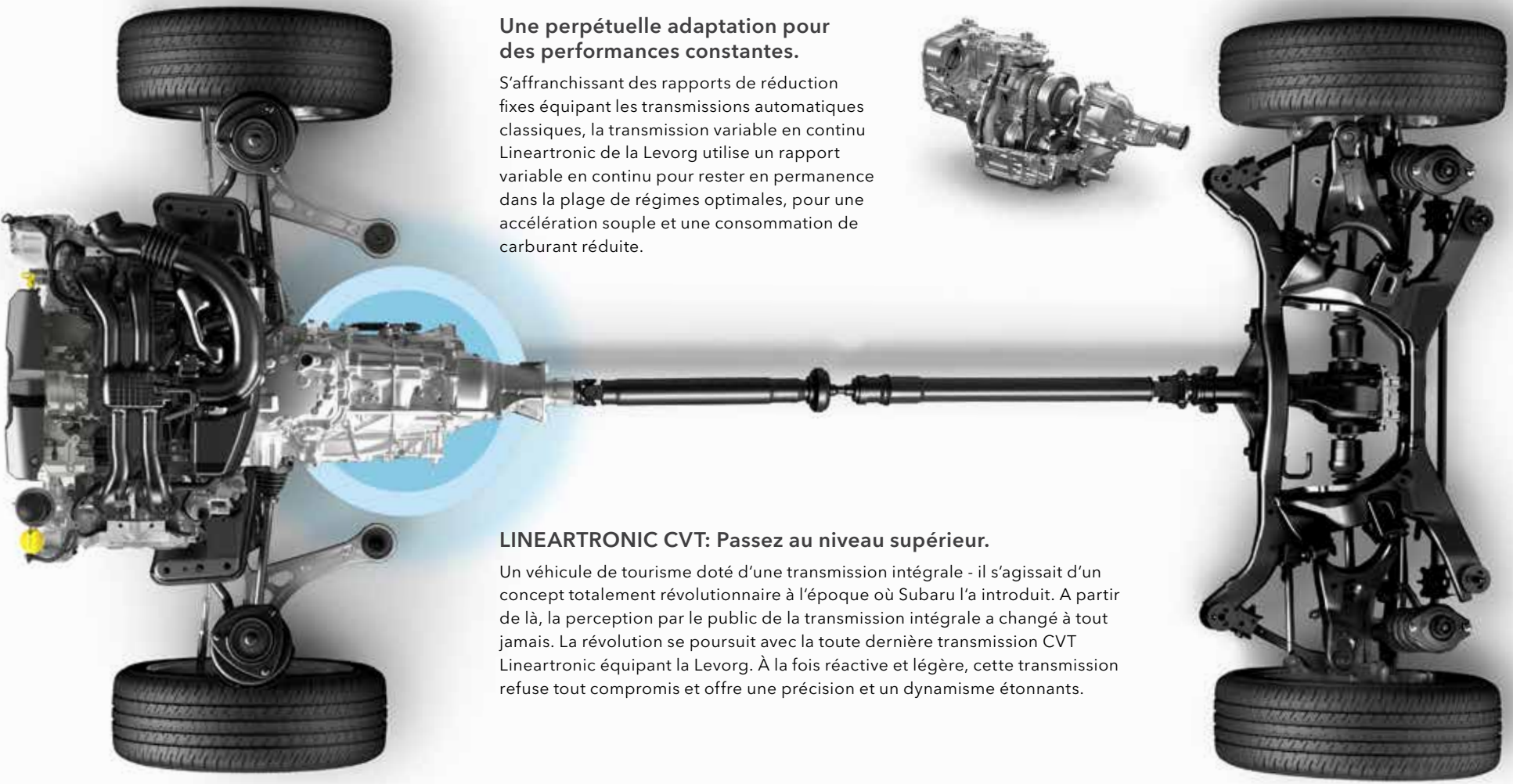
Tous les organes mobiles lourds d'un moteur à cylindres à plat - bielles, pistons, arbres à cames et distribution - sont montés dans le plan horizontal, aussi bas que possible. Les véhicules SUBARU bénéficient ainsi d'un centre de gravité exceptionnellement bas par rapport aux véhicules à moteur en ligne ou en V, gage de nombreux avantages en termes de tenue de route et de performances.

Transmission Symmetrical AWD

Une motricité optimale en toutes circonstances.

La transmission Symmetrical AWD est renommée de par le monde, à juste titre. En présence de conditions routières exigeantes, elle offre une maîtrise et un comportement de tout premier ordre grâce à une répartition régulière de la puissance

entre les quatre roues. Les avantages sont immédiatement visibles - une meilleure maîtrise en virage, une meilleure motricité sur routes glissantes et une meilleure accélération. Au final, la conduite s'en trouve facilitée, plus sûre et plus gratifiante.



Une perpétuelle adaptation pour des performances constantes.

S'affranchissant des rapports de réduction fixes équipant les transmissions automatiques classiques, la transmission variable en continu Lineartronic de la Levorg utilise un rapport variable en continu pour rester en permanence dans la plage de régimes optimales, pour une accélération souple et une consommation de carburant réduite.

LINEARTRONIC CVT: Passez au niveau supérieur.

Un véhicule de tourisme doté d'une transmission intégrale - il s'agissait d'un concept totalement révolutionnaire à l'époque où Subaru l'a introduit. A partir de là, la perception par le public de la transmission intégrale a changé à tout jamais. La révolution se poursuit avec la toute dernière transmission CVT Lineartronic équipant la Levorg. À la fois réactive et légère, cette transmission refuse tout compromis et offre une précision et un dynamisme étonnants.



Subaru EyeSight La technologie d’aide à la conduite

EyeSight*1, le système d’aide à la conduite de pointe de Subaru, fonctionne comme une seconde paire d’yeux sur la route, utilisant une paire de caméras stéréo pour capturer des images couleur avec une excellente reconnaissance d’image - presque aussi capable que l’œil humain. Lorsqu’il détecte un danger potentiel, tel que des véhicules, des motos, des vélos et des piétons*2, il avertit le conducteur et applique les freins lorsque cela est nécessaire, ce qui permet une conduite plus sûre et une tranquillité d’esprit.

DRIVER ASSIST

- 1

Adaptive Cruise Control
Lorsqu’il détecte un véhicule à l’avant, le régulateur de vitesse adaptatif maintient une distance définie par rapport au véhicule précédant en surveillant en permanence la différence de distance et de vitesse, et en ajustant le moteur, la transmission et les freins pour que votre vitesse reste en ligne avec le flux de circulation d’environ 0 km/h à 180 km/h. Conçu pour une utilisation sur des autoroutes et routes similaires, il peut détecter un véhicule précédant et ses feux de freinage pour suivre le rythme de la circulation, réduisant ainsi la fatigue sur les longs trajets.
- 2

Lane Sway & Departure Warning
À une vitesse d’environ 60 km/h ou plus, le Lane Sway Warning vous aide à rester alerte grâce à un bip sonore et un indicateur clignotant s’il détecte une déviation ou un dérapage de la voie. À une vitesse d’environ 50 km/h ou plus, le Lane Departure Warning vous alerte par un bip sonore et un feu clignotant lorsqu’il détecte le départ d’une voie sans l’utilisation d’un clignoteur.
- 3

Lead Vehicle Start Alert
Lorsque vous êtes à un arrêt et que la circulation recommence à bouger, le Lead Vehicle Start Alert vous invite à agir par un bip sonore et un feu clignotant.
- 4

Lane Keep Assist
Lorsque vous conduisez sur des autoroutes ou routes similaires, le Lane Keep Assist surveille le marquage des voies et peut détecter le moment où votre véhicule commence à quitter sa voie. À une vitesse d’environ 60 km/h ou plus, il peut assister au manutention du volant afin d’empêcher des départs de la voie pour permettre une conduite sûre.

ACCIDENT PREVENTION

- 5

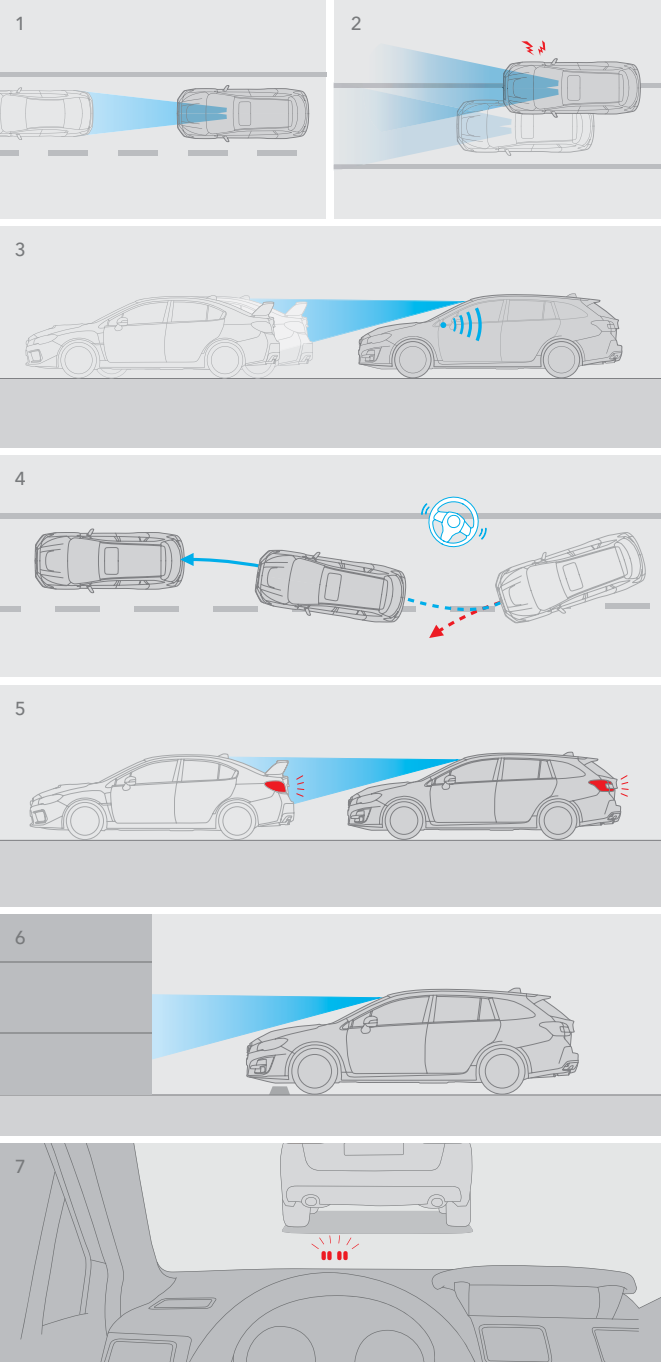
Pre-Collision Braking System*2
Le Pre-Collision Braking peut vous avertir par un bip sonore et un feu clignotant lorsqu’il détecte une collision imminente avec un obstacle devant vous. Si aucune action d’évitement n’est entreprise, le système peut appliquer les freins pour éviter ou réduire les chocs frontaux. Si une action évasive est entreprise, le système peut aider le conducteur à appliquer une force de freinage complète. De plus, le système aide les conducteurs à effectuer un virage serré afin d’éviter une collision lorsqu’il détecte un impact frontal potentiel.
- 6

Pre-Collision Throttle Management
Lorsqu’il y a un objet devant vous et que vous placez la vitesse dans la conduite (D) au lieu de la marche arrière (R), le Pre-Collision Throttle Management peut vous avertir par un bip sonore et un feu clignotant, et coupe la puissance du moteur afin de minimiser la force d’impact et les dommages frontaux.
- 7

EyeSight Assist Monitor
Un écran simplifié utilisant des DEL réunit l’état de fonctionnement de l’EyeSight et des témoins d’avertissement. Il est projeté sur le pare-brise, pour réduire les mouvements des yeux du conducteur.

*1 EyeSight est un système d’aide à la conduite qui peut ne pas fonctionner de manière optimale dans toutes les conditions de conduite. Il est de la responsabilité du conducteur d’adopter une conduite sûre et vigilante, et de respecter le code de la route. L’efficacité du système dépend de nombreux facteurs, tels que l’entretien du véhicule, les conditions météorologiques et les conditions de conduite. Se reporter au guide d’utilisation du véhicule pour de plus amples détails sur le fonctionnement et les limites du système EyeSight.

*2 L’assistance au freinage pré collision peut ne pas fonctionner dans toutes les situations, selon la différence de vitesse, la hauteur de l’objet et d’autres conditions.



Sécurité Active

1 Advanced Safety Pack: Subaru Rear Vehicle Detection (SRVD)*1

Le Subaru Rear Vehicle Detection (SRVD) utilise des capteurs placés tout autour de la voiture pour vous alerter au cas où des véhicules se trouveraient dans l'angle mort arrière, ce qui rend les changements de voie plus sûrs. Il peut aussi vous prévenir d'un danger de collision potentiel lorsque vous effectuez une marche arrière dans une rue où d'autres véhicules peuvent survenir latéralement.

2 Advanced Safety Pack: High Beam Assist (HBA)*1

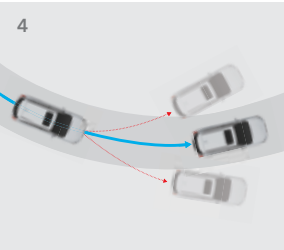
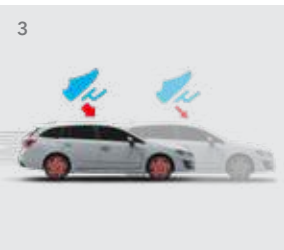
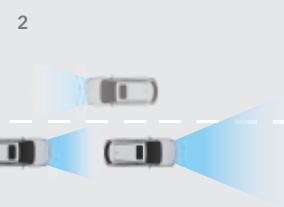
Le système HBA accroît la visibilité et la sécurité en conduite de nuit en permutant automatiquement entre les feux de route et les feux de croisement, et inversement, en fonction des conditions de conduite.

3 Freins

Le circuit de freinage de la Levorg est doté de quatre freins à disque avec des étriers arrière en aluminium léger pour des sensations plus sécurisantes au freinage. Le système de freinage antiblocage (ABS) se combine au répartiteur électronique de la force de freinage (EBD) afin de répartir la force de freinage entre les roues avant et arrière lorsque le véhicule est sous charge. Pour un freinage plus prévisible et maîtrisé en cas d'urgence, la Levorg propose un système d'aide au freinage d'urgence et un système de priorité au freinage.

4 Système de contrôle de la dynamique du véhicule

Le système de contrôle de la dynamique du véhicule surveille et analyse la trajectoire du véhicule par le biais de différents capteurs afin de veiller à ce que cette dernière suive les sollicitations du conducteur. Lorsque le véhicule atteint ses limites en terme de stabilité, la répartition du couple, la puissance du moteur et les freins au niveau de chaque roue sont ajustés pour aider le véhicule à conserver sa trajectoire.



Sécurité Passive

1 Système de protection de l'habitacle

Subaru a toujours repoussé les limites en matière de sécurité, et la Levorg ne fait pas exception. Atteindre l'excellence dans le domaine de la sécurité nécessite une approche novatrice, c'est pourquoi le châssis et la caisse de la Levorg ont été conçus pour permettre au moteur SUBARU BOXER et à la transmission de glisser sous le véhicule en cas de collision frontale, au lieu de pénétrer dans l'habitacle. Cet équipement contribue lui aussi à votre tranquillité d'esprit en conduite.

2 Structure de caisse avec renforts annulaires

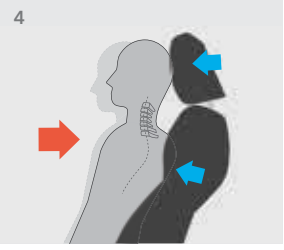
La structure de caisse avec renforts annulaires se veut une véritable armure pour tous les occupants de la Levorg. Elle constitue une cellule de sécurité intégrée au pavillon, aux portes, aux montants et au plancher de l'habitacle. Cette conception permet de disperser l'énergie de choc et de l'éloigner des occupants en cas de collision, grâce à des matériaux à haute résistance et des positionnements stratégiques. La structure de caisse s'en trouve renforcée avec une rigidité torsionnelle accrue mais reste néanmoins légère.

3 Airbags SRS*2

En cas de collision, les occupants sont protégés par un arsenal d'équipements de sécurité montés de série, dont des airbags SRS*2 frontaux et latéraux avant, des airbags SRS*2 rideaux et des airbags SRS*2 protège-genoux. Afin de maintenir fermement en place les occupants tout en limitant la force exercée sur leur thorax, les ceintures de sécurité avant réglables en hauteur sont dotées de prétenseurs et de limiteurs de charge. Lors d'une collision arrière, les sièges avant utilisent leur armature rigide, leur appui-tête et d'autres éléments tels que les ressorts intérieurs pour réduire le risque de blessures aux cervicales.

4 Sièges réduisant le risque de blessures aux vertèbres cervicales

Conçus pour améliorer le confort et permettre au conducteur d'être mieux calé pour plus de maîtrise, ces sièges permettent également de réduire la possibilité de lésions cervicales consécutives à certains types de collisions.



*1 Le conducteur est toujours responsable de la sécurité et doit conduire en respectant les règles du code de la route. Ne comptez pas uniquement sur l'Advanced Safety Package pour assurer votre sécurité et celle d'autrui. Les capacités de reconnaissance et d'identification du système ne sont pas infinies! Consultez le manuel du propriétaire pour plus de détails sur le fonctionnement du système et ses limites. Prenez contact avec votre concessionnaire Subaru pour plus d'informations.

*2 SRS : Système de retenue supplémentaire. Efficace lorsqu'il est utilisé avec les ceintures de sécurité bouclées.

ÉQUIPEMENT



Toit ouvrant électrique coulissant et inclinable*1



Phares antibrouillard à DEL



Bouton pour l'Adaptive Cruise Control



Commande par écran tactile



Prise d'alimentation USB (avant et arrière)



Volant réglable en hauteur et en inclinaison



Écran multifonction



Caméra avant



Caméra de recul

Caméra avant*4 et caméra de recul



Sièges arrière inclinables



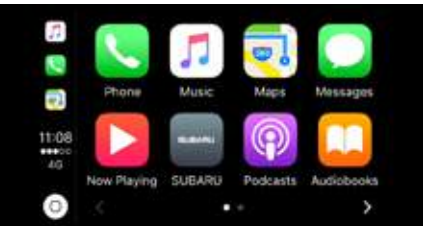
Jantes en alliage de 18" *1



Système d'entrée sans clé avec démarrage par bouton-poussoir



SUBARU STARLINK



Apple CarPlay*2 et Android Auto*3



Climatisation automatique à double zone



Smart Rearview Mirror*4

*1 De série sur la version Premium.
*2 Apple Car Play est une marque de Apple Inc., déposée dans les États-Unis et d'autres pays.
*3 Android et Android Auto sont des marques déposées de Google Inc.
*4 Ne pas disponible dans le Benelux.

Apple CarPlay et/ou Android Auto ne peuvent pas être disponibles pour tous les modèles et régions. Veuillez vous contacter auprès d'un concessionnaire agréé Subaru pour plus de détails.

Il est de la responsabilité du conducteur d'adopter une conduite sûre et vigilante. Évitez dans la mesure du possible d'utiliser un téléphone portable en conduite. Des frais de communication peuvent être facturés selon la région.

LA GAMME

LEVORG 2.0i EyeSight PREMIUM

DIMENSIONS L x l x h : 4 690 x 1 780 x 1 490 mm
MOTEUR essence, 4 cylindres à plat, 2 ACT, 16 soupapes
CYLINDREE 1 995 cm³
PUISSANCE MAXI 110 kW (150 ch) / 6 200 tr/min
COUPLE MAXI 198 Nm / 4 200 tr/min
TRANSMISSION Lineartronic, AWD



Ice Silver Metallic

LEVORG 2.0i EyeSight LUXURY

DIMENSIONS L x l x h : 4 690 x 1 780 x 1 485 mm
MOTEUR essence, 4 cylindres à plat, 2 ACT, 16 soupapes
CYLINDREE 1 995 cm³
PUISSANCE MAXI 110 kW (150 ch) / 6 200 tr/min
COUPLE MAXI 198 Nm / 4 200 tr/min
TRANSMISSION Lineartronic, AWD



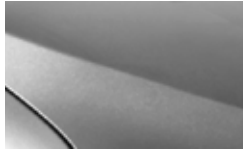
Crystal White Pearl



COULEURS EXTÉRIEURES



Crystal White Pearl



Ice Silver Metallic



Dark Grey Metallic



Crystal Black Silica



Storm Grey Metallic



Lapis Blue Pearl

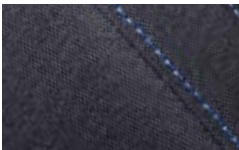


Pure Red*

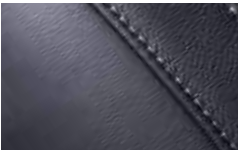
MATÉRIAU DE SIÈGE



Cuir noir à piqûres bleues (Premium)



Tissu noir à piqûres bleues
(non disponible au Bénélux)



Cuir noir avec piqûres argentées
(non disponible au Bénélux)



Tissu noir avec piqûres argentées (Luxury)

* Couleur non-métallisé
Suite aux contraintes d'impression, les coloris illustrés dans le présent document peuvent être légèrement différents dans la réalité. Certains coloris et détails de siège peuvent varier selon les marchés.

ACCESSOIRES

Personnalisez vos trajets.

Même si la Levorg bénéficie déjà d'une riche dotation de série, vous pouvez la personnaliser davantage avec la gamme des accessoires Subaru. Que vous souhaitiez rehausser l'agrément, la fonctionnalité ou l'esthétique de votre Levorg, avec les accessoires d'origine Subaru, vous êtes assuré de bénéficier de la même qualité de fabrication et de montage que pour votre véhicule lui-même. Pour de plus amples détails, veuillez consulter la brochure accessoires ou contactez votre distributeur Subaru le plus proche.



Jupe de pare-chocs
avant STI



Bas de caisse latéraux STI



Jupe de pare-chocs
arrière STI



Jantes en alliage STI
de 18"



Éclairage de hayon



Seuil de coffre en résine



Casier de rangement sous
le plancher de coffre

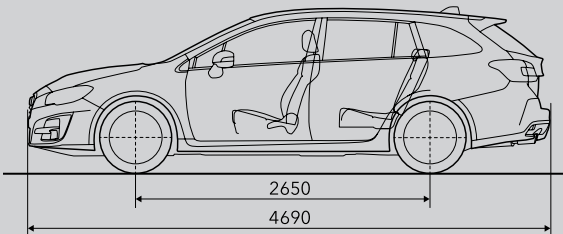
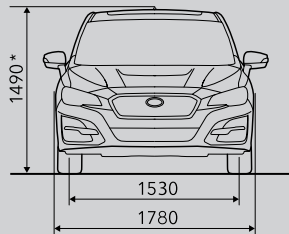


Jeu de tapis Premium

DIMENSIONS

Les dimensions sont mesurées conformément aux normes de SUBARU CORPORATION.

* La hauteur de la version Luxury est 1485 mm.



Toutes les fonctionnalités, options ou packs ne sont pas disponibles pour tous les modèles et toutes les régions. Consultez votre fiche technique pour la disponibilité. Veuillez contacter votre concessionnaire agréé Subaru local pour plus de détails.

SUBARU CORPORATION se réserve le droit de modifier les caractéristiques techniques et équipements sans préavis. Le détail des caractéristiques techniques et équipements, la disponibilité des coloris et la gamme des accessoires peuvent également varier en fonction des conditions et exigences locales. Veuillez contacter votre distributeur agréé pour obtenir les détails des modifications applicables à votre pays. Information environnementale ; pour la Belgique : AR du 19/03/2004 - www.subaru.be. Pour le Grand Duché de Luxembourg : www.subaru.lu.

subaru-global.com

SUBARU CORPORATION

Printed in Belgium (19GTWBEFR-01)

SUBARU BENELUX SA

Leuvensesteenweg 555/1

B 1930 Zaventem

T 02/254 75 11

info@subaru.be

www.subaru.be

www.subaru.lu

[youtube.com/user/SubaruGlobalTV](https://www.youtube.com/user/SubaruGlobalTV)

<https://www.facebook.com/subarubelgium>